



ประกาศองค์การบริหารส่วนตำบลควนขนุน
รายงานผลการติดตามและประเมินผลแผนพัฒนาท้องถิ่น (พ.ศ. ๒๕๖๖ - ๒๕๗๐)
และการรายงานผลการดำเนินงาน ในรอบปีงบประมาณ พ.ศ. ๒๕๖๘

ด้วยรัฐธรรมนูญ มาตรา ๒๕๓ กำหนดให้องค์กรปกครองส่วนท้องถิ่น สภาท้องถิ่น และผู้บริหารท้องถิ่น เปิดเผยข้อมูลและรายงานผลการดำเนินงานให้ประชาชนทราบ รวมตลอดทั้ง มีกลไกให้ประชาชนในท้องถิ่นมีส่วนร่วมด้วย ประกอบกับระเบียบกระทรวงมหาดไทยว่าด้วยการจัดทำแผนพัฒนาขององค์กรปกครองส่วนท้องถิ่น พ.ศ. ๒๕๔๘ แก้ไขเพิ่มเติมถึง (ฉบับที่ ๓) พ.ศ. ๒๕๖๑ ข้อ ๓๐ (๕) ผู้บริหารท้องถิ่นเสนอผลการติดตามและประเมินผลต่อสภาท้องถิ่น คณะกรรมการ พัฒนาท้องถิ่น พร้อมทั้งประกาศผลการติดตามและประเมินผลแผนพัฒนาท้องถิ่นให้ประชาชนในท้องถิ่นทราบ ในที่เปิดเผยภายในสิบห้าวันนับแต่วันที่ผู้บริหารท้องถิ่นเสนอผลการติดตามและประเมินผลดังกล่าว และต้อง ปิดประกาศไว้เป็นระยะเวลาไม่น้อยกว่าสามสิบวันโดยอย่างน้อยปีละหนึ่งครั้งภายในเดือนธันวาคมของทุกปี

ดังนั้น เพื่อการปฏิบัติให้เป็นไปตามเจตนารมณ์ของระเบียบกระทรวงมหาดไทยว่าด้วยการจัดทำแผนพัฒนาองค์กรปกครองส่วนท้องถิ่น องค์การบริหารส่วนตำบลควนขนุน จึงขอประกาศผลการดำเนินงาน การจัดทำงบประมาณ การใช้จ่าย และผลการดำเนินงาน รวมทั้งการติดตามและประเมินผลแผนพัฒนาท้องถิ่น ในรอบปีงบประมาณ พ.ศ. ๒๕๖๘ มา เพื่อให้ประชาชนได้มีส่วนร่วมในการตรวจสอบและกำกับการบริหารจัดการองค์การบริหารส่วนตำบลควนขนุน ดังนี้

วิสัยทัศน์

"ส่งเสริมและพัฒนาคุณภาพชีวิตครอบคลุมทุกด้านอย่างต่อเนื่อง"

ยุทธศาสตร์การพัฒนา

- ยุทธศาสตร์ที่ ๑ การเสริมสร้างความมั่นคง
ยุทธศาสตร์ที่ ๒ การพัฒนาโครงสร้างพื้นฐานและระบบโลจิสติกส์
ยุทธศาสตร์ที่ ๓ การส่งเสริมการลงทุน การเกษตร อุตสาหกรรม ภายใต้การบริหารจัดการทรัพยากรธรรมชาติและสิ่งแวดล้อมที่ยั่งยืน
ยุทธศาสตร์ที่ ๔ ส่งเสริมการท่องเที่ยว ศาสนา วัฒนธรรมและภูมิปัญญาท้องถิ่น
ยุทธศาสตร์ที่ ๕ การพัฒนาและเสริมสร้างศักยภาพทรัพยากรมนุษย์
ยุทธศาสตร์ที่ ๖ การพัฒนาประสิทธิภาพการบริหารจัดการองค์การบริหารส่วนท้องถิ่น

การวางแผน

องค์การบริหารส่วนตำบลควนขนุน ได้จัดทำแผนพัฒนาท้องถิ่น (พ.ศ. ๒๕๖๖ - ๒๕๗๐) ตามกระบวนการที่บัญญัติไว้ในระเบียบกระทรวงมหาดไทย โดยผ่านการมีส่วนร่วมของประชาชน เช่น การจัดเวทีประชาคม การประชุมกรรมการชุมชน เพื่อรับฟังปัญหาและความต้องการที่แท้จริงของประชาชนในพื้นที่ ก่อนนำมาจัดทำโครงการเพื่อพัฒนาพื้นที่ ที่บรรจุไว้ในแผนพัฒนาท้องถิ่น (พ.ศ. ๒๕๖๖ - ๒๕๗๐) ต่อไป

องค์การบริหารส่วนตำบลควนขนุน ได้ประกาศใช้แผนพัฒนาท้องถิ่น (พ.ศ. ๒๕๖๖ - ๒๕๗๐) โดยได้กำหนดโครงการที่จะดำเนินการตามแผนพัฒนาท้องถิ่น (พ.ศ. ๒๕๖๖ - ๒๕๗๐) ดังนี้

ยุทธศาสตร์	๒๕๖๖		๒๕๖๗		๒๕๖๘		๒๕๖๙		๒๕๗๐	
	จำนวน	งบประมาณ	จำนวน	งบประมาณ	จำนวน	งบประมาณ	จำนวน	งบประมาณ	จำนวน	งบประมาณ
ยุทธศาสตร์ที่ ๑ การเสริมสร้างความมั่นคง	๑๐	๖๘๐,๐๐๐	๙	๕๙๐,๐๐๐	๑๒	๑๔,๕๔๐,๐๐๐	๙	๕๙๐,๐๐๐	๑๑	๑,๒๙๐,๐๐๐
ยุทธศาสตร์ที่ ๒ การพัฒนาโครงสร้างพื้นฐานและระบบโลจิสติกส์	๑๐	๔,๗๗๓,๐๐๐	๑๓๕	๕๐,๖๖๓,๐๐๐	๖๖	๒๘,๘๑๐,๕๗๐	๑๐	๓,๖๗๒,๐๐๐	๘	๒,๕๐๐,๐๐๐
ยุทธศาสตร์ที่ ๓ ส่งเสริมการลงทุน การเกษตร อุตสาหกรรม ภายใต้การจัดการทรัพยากรธรรมชาติและสิ่งแวดล้อมที่ยั่งยืน	๕	๘๒,๐๐๐	๓๑	๗,๖๕๔,๐๐๐	๙	๑,๗๑๕,๐๐๐	๘	๑,๒๒๕,๐๐๐	๖	๑๓๕,๐๐๐
ยุทธศาสตร์ที่ ๔ ส่งเสริมการท่องเที่ยว ศาสนา วัฒนธรรมและภูมิปัญญาท้องถิ่น	๖	๒,๑๗๐,๐๐๐	๑๐	๗,๙๐๙,๐๐๐	๘	๒,๕๒๐,๐๐๐	๑๐	๓,๓๒๐,๐๐๐	๘	๒,๕๒๐,๐๐๐
ยุทธศาสตร์ที่ ๕ การพัฒนาและเสริมสร้างศักยภาพทรัพยากรมนุษย์	๔๘	๒๙,๐๒๐,๐๐๐	๗๓	๔๐,๒๔๖,๐๐๐	๖๕	๓๔,๗๑๖,๐๐๐	๖๔	๓๔,๕๑๖,๐๐๐	๖๔	๓๔,๕๑๖,๐๐๐
ยุทธศาสตร์ที่ ๖ การพัฒนาประสิทธิภาพ การบริหารจัดการองค์กรปกครองส่วนท้องถิ่น	๖	๑,๐๘๐,๐๐๐	๑๐	๔,๑๙๘,๐๐๐	๖	๑,๕๘๐,๐๐๐	๖	๑,๕๘๐,๐๐๐	๖	๑,๐๘๐,๐๐๐
รวม	๘๕	๓๗,๘๐๕,๐๐๐	๒๖๘	๑๑๑,๑๖๐,๐๐๐	๑๖๖	๘๓,๖๘๑,๕๗๐	๑๐๗	๔๔,๘๐๓,๐๐๐	๑๐๓	๔๑,๘๔๑,๐๐๐

การจัดทำงบประมาณ

ผู้บริหารองค์การบริหารส่วนตำบลควนขนุน ได้ประกาศใช้ข้อมูลบัญชีงบประมาณ โดยมีโครงการที่บรรจุอยู่ในข้อมูลบัญชีงบประมาณ จำนวน ๕๕ โครงการ งบประมาณ ๒๘,๔๐๙,๖๐๐ บาท สามารถจำแนกตามยุทธศาสตร์ ได้ดังนี้

ยุทธศาสตร์	โครงการ	งบประมาณตามข้อมูลบัญชี
ยุทธศาสตร์ที่ ๑ การเสริมสร้างความมั่นคง	๖	๒๕๐,๐๐๐
ยุทธศาสตร์ที่ ๒ การพัฒนาโครงสร้างพื้นฐานและระบบโลจิสติกส์	๐	๐
ยุทธศาสตร์ที่ ๓ ส่งเสริมการลงทุน การเกษตร อุตสาหกรรม ภายใต้การจัดการทรัพยากรธรรมชาติและสิ่งแวดล้อมที่ยั่งยืน	๒	๑๕,๐๐๐
ยุทธศาสตร์ที่ ๔ ส่งเสริมการท่องเที่ยว ศาสนา วัฒนธรรมและภูมิปัญญาท้องถิ่น	๕	๑,๑๒๐,๐๐๐
ยุทธศาสตร์ที่ ๕ การพัฒนาและเสริมสร้างศักยภาพทรัพยากรมนุษย์	๓๘	๒๖,๘๘๔,๖๐๐
ยุทธศาสตร์ที่ ๖ การพัฒนาประสิทธิภาพ การบริหารจัดการองค์กรปกครองส่วนท้องถิ่น	๓	๑๔๐,๐๐๐
รวม	๕๔	๒๘,๔๐๙,๖๐๐

การใช้จ่ายงบประมาณ

องค์การบริหารส่วนตำบลควนขนุน มีการใช้จ่ายงบประมาณในการดำเนินโครงการตามข้อบัญญัติงบประมาณ โดยได้มีการก่องหน้ผู้กัพัน/ลงนามในสัญญา รวม ๓๔ โครงการ จำนวนเงิน ๒๔,๙๑๔,๓๓๓.๐๖ บาท มีการเบิกจ่ายงบประมาณ จำนวน ๓๔ โครงการ จำนวนเงิน ๒๔,๙๑๔,๓๓๓.๐๖ บาท สามารถจำแนกตามยุทธศาสตร์ ได้ดังนี้

ยุทธศาสตร์	โครงการ	การก่องหน้ผู้กัพัน/ลงนามในสัญญา	โครงการ	การเบิกจ่ายงบประมาณ
ยุทธศาสตร์ที่ ๑ การเสริมสร้างความมั่นคง	๑	๒๐,๐๐๐.๐๐	๑	๒๐,๐๐๐.๐๐
ยุทธศาสตร์ที่ ๒ การพัฒนาโครงสร้างพื้นฐานและระบบโลจิสติกส์	-	-	-	-
ยุทธศาสตร์ที่ ๓ การส่งเสริมภาคการเกษตร ภาคอุตสาหกรรม และการจัดการทรัพยากรธรรมชาติและสิ่งแวดล้อมที่ยั่งยืน	๑	๙๗๖.๐๐	๑	๙๗๖.๐๐
ยุทธศาสตร์ที่ ๔ ส่งเสริมการท่องเที่ยว ศาสนา วัฒนธรรมและภูมิปัญญาท้องถิ่น	๓	๑,๐๐๑,๑๓๕.๐๐	๓	๑,๐๐๑,๑๓๕.๐๐
ยุทธศาสตร์ที่ ๕ การพัฒนาและเสริมสร้างศักยภาพทรัพยากรมนุษย์	๒๗	๒๓,๘๖๘,๒๕๐.๐๖	๒๗	๒๓,๘๖๘,๒๕๐.๐๖
ยุทธศาสตร์ที่ ๖ การพัฒนาประสิทธิภาพ การบริหารจัดการองค์กรปกครองส่วนท้องถิ่น	๒	๒๓,๙๗๒.๐๐	๒	๒๓,๙๗๒.๐๐
รวม	๓๔	๒๔,๙๑๔,๓๓๓.๐๖	๓๔	๒๔,๙๑๔,๓๓๓.๐๖

**รายงานสรุปผลการดำเนินงาน ปี ๒๕๖๘
องค์การบริหารส่วนตำบลควนขนุน เขาชัยสน จ.พัทลุง**

ยุทธศาสตร์	แผนการดำเนินการทั้งหมด		อนุมัติงบประมาณ		ก่องหน้ผู้กัพัน/ลงนามสัญญา		เบิกจ่าย	
	จำนวนโครงการ	งบประมาณ	จำนวนโครงการ	งบประมาณ	จำนวนโครงการ	งบประมาณ	จำนวนโครงการ	งบประมาณ
ยุทธศาสตร์ที่ ๑ การเสริมสร้างความมั่นคง	๑๒	๑๔,๔๔๐,๐๐๐	๖	๒๕๐,๐๐๐	๑	๒๐,๐๐๐.๐๐	๑	๒๐,๐๐๐.๐๐
ยุทธศาสตร์ที่ ๒ การพัฒนาโครงสร้างพื้นฐานและระบบโลจิสติกส์	๖๖	๒๘,๘๑๐,๙๗๐	๐	๐	-	-	-	-
ยุทธศาสตร์ที่ ๓ การส่งเสริมภาคการเกษตร ภาคอุตสาหกรรม และการจัดการทรัพยากรธรรมชาติและสิ่งแวดล้อมที่ยั่งยืน	๙	๑,๗๑๕,๐๐๐	๒	๑๕,๐๐๐	๑	๙๗๖.๐๐	๑	๙๗๖.๐๐
ยุทธศาสตร์ที่ ๔ ส่งเสริมการท่องเที่ยว ศาสนา วัฒนธรรมและภูมิปัญญาท้องถิ่น	๘	๒,๔๒๐,๐๐๐	๕	๑,๑๒๐,๐๐๐	๓	๑,๐๐๑,๑๓๕.๐๐	๓	๑,๐๐๑,๑๓๕.๐๐
ยุทธศาสตร์ที่ ๕ การพัฒนาและเสริมสร้างศักยภาพทรัพยากรมนุษย์	๖๕	๓๔,๗๑๖,๐๐๐	๓๘	๒๖,๘๘๔,๖๐๐	๒๗	๒๓,๘๖๘,๒๕๐.๐๖	๒๗	๒๓,๘๖๘,๒๕๐.๐๖
ยุทธศาสตร์ที่ ๖ การพัฒนาประสิทธิภาพ การบริหารจัดการองค์กรปกครองส่วนท้องถิ่น	๖	๑,๕๘๐,๐๐๐	๓	๑๔๐,๐๐๐	๒	๒๓,๙๗๒.๐๐	๒	๒๓,๙๗๒.๐๐
รวม	๑๖๖	๘๓,๖๘๑,๙๗๐	๕๔	๒๘,๔๐๙,๖๐๐	๓๔	๒๔,๙๑๔,๓๓๓.๐๖	๓๔	๒๔,๙๑๔,๓๓๓.๐๖

ผลการดำเนินงานตามงบประมาณที่ได้รับและการเบิกจ่ายปีงบประมาณ ๒๕๖๘ (ข้อมูล ณ วันที่ ๒๙ ตุลาคม ๒๕๖๘)

ยุทธศาสตร์ที่ ๑ การเสริมสร้างความมั่นคง

ลำดับ ที่	โครงการ/กิจกรรม	งบประมาณ ที่ตั้งไว้ (บาท)	(-) โอนลด/ (+) โอนเพิ่ม	เบิกจ่าย/ผูกพัน (บาท)	คงเหลือ (บาท)	ผลการดำเนินงาน			ระยะเวลาดำเนินการ	หน่วยดำเนินการ	หมายเหตุ
						ดำเนินการ แล้วเสร็จ	ระหว่าง ดำเนินการ	ยกเลิก/ไม่ได้ ดำเนินการ			
๑	โครงการจัดกิจกรรมเฉลิม พระเกียรติ	๒๐,๐๐๐	(-) ๒๐,๐๐๐	-	-			✓	-	สำนักปลัด อบต.	
๒	โครงการครอบครัวปลอดภัย ทางไกลปัญหาสังคม	๒๐,๐๐๐	-	๒๐,๐๐๐	-	✓			เม.ย. ๖๘	กองสวัสดิการ สังคม	
๓	โครงการป้องกันและแก้ไข ปัญหาเสาตอม่อ	๓๐,๐๐๐	-	-	๓๐,๐๐๐			✓	-	สำนักปลัด อบต.	
๔	โครงการฝึกจัดตั้ง/ทบทวน อปพร. ตามโครงการหนึ่ง ตำบลหนึ่งทีมกู้ชีพกู้ภัย	๕๐,๐๐๐	(-) ๕๐,๐๐๐	-	-			✓	-	สำนักปลัด อบต.	
๕	โครงการฝึกซ้อมแผนป้องกัน และบรรเทาสาธารณภัย	๓๐,๐๐๐	-	-	๓๐,๐๐๐			✓	-	สำนักปลัด อบต.	
๖	โครงการฝึกอบรมชุด ปฏิบัติการจิตอาสาภัยพิบัติ	๑๐๐,๐๐๐	(-) ๑๐๐,๐๐๐	-	-			✓	-	สำนักปลัด อบต.	
	รวม ๖ โครงการ	๒๕๐,๐๐๐	(-) ๑๗๐,๐๐๐	๒๐,๐๐๐	๖๐,๐๐๐	๑	-	๕			

ยุทธศาสตร์ที่ ๓ ส่งเสริมการลงทุน การเกษตร อุตสาหกรรม ภายใต้การจัดการทรัพยากรธรรมชาติและสิ่งแวดล้อม

ลำดับ ที่	โครงการ/กิจกรรม	งบประมาณ ที่ตั้งไว้ (บาท)	(-) โอนลด/ (+) โอนเพิ่ม	เบิกจ่าย/ผูกพัน (บาท)	คงเหลือ (บาท)	ผลการดำเนินงาน			ระยะเวลาดำเนินการ	หน่วยดำเนินการ	หมายเหตุ
						ดำเนินการ แล้วเสร็จ	ระหว่าง ดำเนินการ	ยกเลิก/ไม่ได้ ดำเนินการ			
๑	โครงการวันรักต้นไม้ประจำปี ของชาติ	๕,๐๐๐	-	๕๗๖	๕,๐๒๔	✓			ต.ค. ๖๘	สำนักปลัด อบต.	
๒	โครงการอนุรักษ์พันธุกรรมพืชอัน เนื่องมาจากพระราชดำริ	๑๐,๐๐๐	-	-	๑๐,๐๐๐			✓	-	สำนักปลัด อบต.	
	รวม ๒ โครงการ	๑๕,๐๐๐	-	๕๗๖	๑๕,๐๒๔	๑	-	๑			

ยุทธศาสตร์ที่ ๔ ส่งเสริมการท่องเที่ยว การกีฬา ศาสนา วัฒนธรรมและภูมิปัญญาท้องถิ่น

ลำดับ ที่	โครงการ/กิจกรรม	งบประมาณ ที่ตั้งไว้ (บาท)	(-) โอนลด/ (+) โอนเพิ่ม	เบิกจ่าย/ผูกพัน (บาท)	คงเหลือ (บาท)	ผลการดำเนินงาน			ระยะเวลาดำเนินการ	หน่วยดำเนินการ	หมายเหตุ
						ดำเนินการ แล้วเสร็จ	ระหว่าง ดำเนินการ	ยกเลิก/ไม่ได้ ดำเนินการ			
๑	โครงการแข่งขันกีฬา-กรีฑา เด็ก เยาวชน ประชาชน และนักเรียน ตำบลควนขนุน "ควนขนุน สัมพันธ์"	๗๐๐,๐๐๐	(+) ๖๒,๑๒๐	๗๔๓,๒๓๘	๑๘,๘๘๒	✓			ต.ค. ๖๗ - ม.ค. ๖๘	กองการศึกษาฯ	
๒	โครงการแข่งขันกีฬาบุคลากร/ พนักงาน สมาชิกสภา อบต. ระหว่าง อบต.	๕๐,๐๐๐	(-) ๕๐,๐๐๐	-	-			✓	-	กองการศึกษาฯ	
๓	โครงการส่งตัวนักกีฬาเข้าร่วม แข่งขัน	๑๕๐,๐๐๐	-	๗๒,๘๔๗	๗๗,๑๕๓	✓			ต.ค. ๖๗ - ส.ค. ๖๘	กองการศึกษาฯ	
๔	โครงการส่งเสริมและสนับสนุน การปฏิบัติธรรม	๒๐,๐๐๐	-	-	๒๐,๐๐๐			✓	-	กองการศึกษาฯ	
๕	โครงการสืบสานวัฒนธรรม ประเพณีท้องถิ่นงานลากพระ	๒๐๐,๐๐๐	(-) ๑๔,๖๕๐	๑๘๕,๐๕๐	๓๐๐	✓			ต.ค. ๖๗	กองการศึกษาฯ	
	รวม ๕ โครงการ	๑,๑๒๐,๐๐๐	(+) ๒,๕๓๐	๑,๐๐๑,๑๓๕	๑๑๖,๓๓๕	๓	-	๒			

ยุทธศาสตร์ที่ ๕ การพัฒนาและเสริมสร้างศักยภาพทรัพยากรมนุษย์

ลำดับ ที่	โครงการ/กิจกรรม	งบประมาณ ที่ตั้งไว้ (บาท)	(-) โอนลด/ (+) โอนเพิ่ม	เบิกจ่าย/ผูกพัน (บาท)	คงเหลือ (บาท)	ผลการดำเนินงาน			ระยะเวลาดำเนินการ	หน่วยดำเนินการ	หมายเหตุ
						ดำเนินการ แล้วเสร็จ	ระหว่าง ดำเนินการ	ยกเลิก/ไม่ได้ ดำเนินการ			
๑	โครงการเข้าร่วมแข่งขันทักษะ ระดับปฐมวัย	๕๐,๐๐๐	(-) ๕๐,๐๐๐	-	-			✓	-	กองการศึกษาฯ	
๒	โครงการแข่งขันทักษะระดับ ปฐมวัยตำบลควนขนุน	๓๐,๐๐๐	(-) ๓๐,๐๐๐	-	-			✓	-	กองการศึกษาฯ	
๓	โครงการค่ายพัฒนาเด็กและ เยาวชน	๓๕๐,๐๐๐	(-) ๕๔,๒๗๐	๒๙๕,๗๓๐	-	✓			ต.ค. ๖๗ - ม.ค. ๖๘	กองการศึกษาฯ	
๔	โครงการทัศนศึกษาแหล่งเรียนรู้ เด็กเล็กสังกัดศูนย์พัฒนาเด็กเล็ก ในสังกัดองค์การบริหารส่วน ตำบลควนขนุน	๕๐,๐๐๐	(-) ๕๐,๐๐๐	-	-			✓	-	กองการศึกษาฯ	
๕	โครงการป้องกันเด็กจมน้ำในเด็ก ปฐมวัย	๓๐,๐๐๐	-	-	๓๐,๐๐๐			✓	-	กองการศึกษาฯ	
๖	โครงการผลิตสื่อสำหรับเด็ก ปฐมวัยศูนย์พัฒนาเด็กเล็ก	๓๐,๐๐๐	(-) ๓๐,๐๐๐	-	-			✓	-	กองการศึกษาฯ	
๗	โครงการฝึกอบรมการปฐม พยาบาลเบื้องต้นและการช่วย ฟื้นคืนชีพ (CPR) ในเด็กปฐมวัย	๕,๐๐๐	(-) ๕,๐๐๐	-	-			✓	-	กองการศึกษาฯ	
๘	โครงการฝึกอบรมซักซ้อมการ ป้องกันระงับอัคคีภัยในศูนย์ พัฒนาเด็กเล็กสังกัดองค์การบริหาร ส่วนตำบลควนขนุน	๕,๐๐๐	(-) ๕,๐๐๐	-	-			✓	-	กองการศึกษาฯ	
๙	โครงการส่งเสริมจริยธรรม สำหรับเด็กและเยาวชน	๒๐,๐๐๐	(-) ๒๐,๐๐๐	-	-			✓	-	กองการศึกษาฯ	
๑๐	โครงการสนับสนุนค่าใช้จ่ายการ บริหารสถานศึกษา	๑,๘๐๐,๐๐๐	-	๑,๐๔๙,๑๘๖	๗๕๐,๘๑๔	✓			ต.ค. ๖๗ - ก.ย. ๖๘	กองการศึกษาฯ	
๑๑	โครงการอาหารเสริม (นม)	๑,๒๐๐,๐๐๐	-	๑,๐๔๖,๑๘๙.๕๖	๑๗๓,๘๑๐.๔๔	✓			ต.ค. ๖๗ - ก.ย. ๖๘	กองการศึกษาฯ	

ลำดับ ที่	โครงการ/กิจกรรม	งบประมาณ ที่ตั้งไว้ (บาท)	(-) โอนลด/ (+) โอนเพิ่ม	เบิกจ่าย/ผูกพัน (บาท)	คงเหลือ (บาท)	ผลการดำเนินงาน			ระยะเวลาดำเนินการ	หน่วยดำเนินการ	หมายเหตุ
						ดำเนินการ แล้วเสร็จ	ระหว่าง ดำเนินการ	ยกเลิก/ไม่ได้ ดำเนินการ			
๑๒	โครงการเงินอุดหนุนค่าอาหาร กลางวันให้แก่โรงเรียนบ้านท่าลาด	๙๒๔,๐๐๐	(-) ๑๘๐,๐๐๐	๖๙๔,๑๐๐	๔๙,๙๐๐	✓			ต.ค. ๖๗ - ก.ย. ๖๘	กองการศึกษาฯ	
๑๓	โครงการเงินอุดหนุนค่าอาหาร กลางวันให้แก่โรงเรียนบ้านไสนาย ชั้น	๒๗๐,๐๐๐	(-) ๔๐,๐๐๐	๒๒๖,๘๐๐	๓,๒๐๐	✓			ต.ค. ๖๗ - ก.ย. ๖๘	กองการศึกษาฯ	
๑๔	โครงการเงินอุดหนุนค่าอาหาร กลางวันให้แก่โรงเรียนวัดควนสาม โพธิ์	๔๘๖,๐๐๐	(-) ๘๐,๐๐๐	๓๒๔,๐๐๐	๘๒,๐๐๐	✓			ต.ค. ๖๗ - ก.ย. ๖๘	กองการศึกษาฯ	
๑๕	โครงการเงินอุดหนุนค่าอาหาร กลางวันให้แก่โรงเรียนวัดชุม ประดิษฐ์	๖๖๐,๐๐๐	(-) ๖๐,๐๐๐	๕๙๗,๕๐๐	๔๒,๕๐๐	✓			ต.ค. ๖๗ - ก.ย. ๖๘	กองการศึกษาฯ	
๑๖	โครงการเงินอุดหนุนค่าอาหาร กลางวันให้แก่โรงเรียนวัดท่านาง พรหม	๒๗๐,๐๐๐	-	๒๕๗,๘๕๐	๑๒,๑๕๐	✓			ต.ค. ๖๗ - ก.ย. ๖๘	กองการศึกษาฯ	
๑๗	โครงการอุดหนุนค่าอาหารกลางวัน ให้แก่โรงเรียนวัดโพธิ์อาราม	๒๘๘,๐๐๐	(-) ๑๔๐,๐๐๐	๑๐๙,๘๐๐	๓๘,๒๐๐	✓			ต.ค. ๖๗ - ก.ย. ๖๘	กองการศึกษาฯ	
๑๘	โครงการสัตว์ปลอดโรค คน ปลอดภัย จากโรคพิษสุนัขบ้า ตาม พระราชปณิธาน ศาสตราจารย์ ดร. สมเด็จพระเจ้าน้องนางเธอ เจ้าฟ้า จุฬาภรณวลัยลักษณ์ อัครราชกุมารี กรมพระศรีสวางควัฒน วรขัตติย ราชนารี	๓๓,๐๐๐	-	๒๕,๖๕๒	๗,๓๔๘	✓			ก.ค. ๖๘	สำนักปลัด อบต.	

ลำดับ ที่	โครงการ/กิจกรรม	งบประมาณ ที่ตั้งไว้ (บาท)	(-) โอนลด/ (+) โอนเพิ่ม	เบิกจ่าย/ผูกพัน (บาท)	คงเหลือ (บาท)	ผลการดำเนินงาน			ระยะเวลาดำเนินการ	หน่วยดำเนินการ	หมายเหตุ
						ดำเนินการ แล้วเสร็จ	ระหว่าง ดำเนินการ	ยกเลิก/ไม่ได้ ดำเนินการ			
๑๙	เงินอุดหนุนโครงการพระราชดำริด้านสาธารณสุข ให้แก่คณะกรรมการหมู่บ้าน หมู่ที่ ๑	๒๐,๐๐๐	-	๒๐,๐๐๐	-	✓			ก.ค. ๖๘	สำนักปลัด อบต.	
๒๐	เงินอุดหนุนโครงการพระราชดำริด้านสาธารณสุข ให้แก่คณะกรรมการหมู่บ้าน หมู่ที่ ๒	๒๐,๐๐๐	-	๒๐,๐๐๐	-	✓			ก.ค. ๖๘	สำนักปลัด อบต.	
๒๑	เงินอุดหนุนโครงการพระราชดำริด้านสาธารณสุข ให้แก่คณะกรรมการหมู่บ้าน หมู่ที่ ๓	๒๐,๐๐๐	-	๒๐,๐๐๐	-	✓			ก.ค. ๖๘	สำนักปลัด อบต.	
๒๒	เงินอุดหนุนโครงการพระราชดำริด้านสาธารณสุข ให้แก่คณะกรรมการหมู่บ้าน หมู่ที่ ๔	๒๐,๐๐๐	-	๒๐,๐๐๐	-	✓			ก.ค. ๖๘	สำนักปลัด อบต.	
๒๓	เงินอุดหนุนโครงการพระราชดำริด้านสาธารณสุข ให้แก่คณะกรรมการหมู่บ้าน หมู่ที่ ๕	๒๐,๐๐๐	-	๒๐,๐๐๐	-	✓			ก.ค. ๖๘	สำนักปลัด อบต.	
๒๔	เงินอุดหนุนโครงการพระราชดำริด้านสาธารณสุข ให้แก่คณะกรรมการหมู่บ้าน หมู่ที่ ๖	๒๐,๐๐๐	-	๒๐,๐๐๐	-	✓			ก.ค. ๖๘	สำนักปลัด อบต.	
๒๕	เงินอุดหนุนโครงการพระราชดำริด้านสาธารณสุข ให้แก่คณะกรรมการหมู่บ้าน หมู่ที่ ๗	๒๐,๐๐๐	-	๒๐,๐๐๐	-	✓			ก.ค. ๖๘	สำนักปลัด อบต.	
๒๖	เงินอุดหนุนโครงการพระราชดำริด้านสาธารณสุข ให้แก่คณะกรรมการหมู่บ้าน หมู่ที่ ๘	๒๐,๐๐๐	-	๒๐,๐๐๐	-	✓			ก.ค. ๖๘	สำนักปลัด อบต.	
๒๗	เงินอุดหนุนโครงการพระราชดำริด้านสาธารณสุข ให้แก่คณะกรรมการหมู่บ้าน หมู่ที่ ๙	๒๐,๐๐๐	-	๒๐,๐๐๐	-	✓			ก.ค. ๖๘	สำนักปลัด อบต.	
๒๘	เงินอุดหนุนโครงการพระราชดำริด้านสาธารณสุข ให้แก่คณะกรรมการหมู่บ้าน หมู่ที่ ๑๐	๒๐,๐๐๐	-	๒๐,๐๐๐	-	✓			ก.ค. ๖๘	สำนักปลัด อบต.	
๒๙	โครงการให้ความช่วยเหลือประชาชนด้านการ ส่งเสริมและพัฒนาคุณภาพชีวิตประชาชน	๕๐,๐๐๐	-	-	๕๐,๐๐๐			✓	-	กองสวัสดิการ สังคม	
๓๐	โครงการควนขนุนวัยใส ผู้สูงวัยเบิกบาน	๕๐,๐๐๐	(-) ๕๐,๐๐๐	-	-			✓	-	กองสวัสดิการ สังคม	

ลำดับ ที่	โครงการ/กิจกรรม	งบประมาณ ที่ตั้งไว้ (บาท)	(-) โอนลด/ (+) โอนเพิ่ม	เบิกจ่าย/ผูกพัน (บาท)	คงเหลือ (บาท)	ผลการดำเนินงาน			ระยะเวลาดำเนินการ	หน่วยดำเนินการ	หมายเหตุ
						ดำเนินการ แล้วเสร็จ	ระหว่าง ดำเนินการ	ยกเลิก/ไม่ได้ ดำเนินการ			
๓๑	โครงการจัดหาอาชีพเสริมและ การฝึกอบรมอาชีพให้แก่ ประชาชน	๖๐,๐๐๐	-	๒๓,๓๐๐	๓๖,๗๐๐	✓			พ.ค. ๖๘	กองสวัสดิการ สังคม	
๓๒	โครงการฝึกอบรมและทัศน ศึกษาดูงานเพื่อพัฒนาศักยภาพ ผู้สูงอายุ	๑๐๐,๐๐๐	(+) ๒๐,๐๐๐	๑๑๙,๗๕๐	๒๕๐	✓			ก.ย. ๖๘	กองสวัสดิการ สังคม	
๓๓	โครงการพัฒนาสินค้าชุมชน กิจกรรมฝึกอบรมต่างๆ	๓๐,๐๐๐	-	๓๐,๐๐๐	-	✓			ม.ค. ๖๘	กองสวัสดิการ สังคม	
๓๔	โครงการอบรมเพิ่มประสิทธิภาพ และทัศนศึกษาดูงานด้านอาชีพ ของสมาชิกในครอบครัวและ แกนนำกลุ่มอาชีพ	๘๐,๐๐๐	-	-	๘๐,๐๐๐			✓	-	กองสวัสดิการ สังคม	
๓๕	โครงการสนับสนุนเงินยังชีพ ผู้สูงอายุ	๑๕,๙๕๑,๖๐๐	-	๑๕,๒๖๕,๘๐๐	๖๘๕,๘๐๐	✓			ต.ค. ๖๗ - ก.ย. ๖๘	กองสวัสดิการ สังคม	
๓๖	โครงการสนับสนุนเงินยังชีพคน พิการ	๓,๖๑๒,๐๐๐	-	๓,๔๑๖,๐๐๐	๑๙๖,๐๐๐	✓			ต.ค. ๖๗ - ก.ย. ๖๘	กองสวัสดิการ สังคม	
๓๗	โครงการสนับสนุนเงินแก่ผู้ป่วย เอดส์ (เบี้ยยังชีพผู้ป่วยเอดส์)	๕๐,๐๐๐	-	๓๕,๕๐๐	๑๔,๕๐๐	✓			ต.ค. ๖๗ - ก.ย. ๖๘	กองสวัสดิการ สังคม	
๓๘	เงินสมทบกองทุนหลักประกัน สุขภาพ อบต.ควนขนุน	๒๐๐,๐๐๐	-	๑๙๑,๐๙๒.๕๐	๘,๙๐๗.๕๐	✓			ม.ค. ๖๘	สำนักปลัด อบต.	
	รวม ๓๘ โครงการ	๒๖,๘๘๔,๖๐๐	(-) ๗๗๔,๒๗๐	๒๓,๘๖๘,๒๕๐.๐๖	๒,๒๖๒,๐๗๙.๙๔	๒๗	-	๑๑			

ยุทธศาสตร์ที่ ๖ การพัฒนาประสิทธิภาพ การบริหารจัดการองค์กรปกครองส่วนท้องถิ่น

ลำดับ ที่	โครงการ/กิจกรรม	งบประมาณ ที่ตั้งไว้ (บาท)	(-) โอนลด/ (+) โอนเพิ่ม	เบิกจ่าย/ผูกพัน (บาท)	คงเหลือ (บาท)	ผลการดำเนินงาน			ระยะเวลาดำเนินการ	หน่วยดำเนินการ	หมายเหตุ
						ดำเนินการ แล้วเสร็จ	ระหว่าง ดำเนินการ	ยกเลิก/ไม่ได้ ดำเนินการ			
๑	โครงการอบรม ศึกษาดูงาน เพิ่ม ประสิทธิภาพบุคลากรของ องค์กรปกครองส่วนท้องถิ่น ผู้บริหารท้องถิ่น สมาชิกสภา องค์การบริหารส่วนตำบล และ ผู้นำชุมชน	๑๐๐,๐๐๐	(-) ๑๐๐,๐๐๐	-	-			✓	-	สำนักปลัด อบต.	
๒	โครงการอบรมเสริมสร้าง คุณธรรม จริยธรรม สำหรับคณะ ผู้บริหาร สมาชิกสภา อบต. พนักงานส่วนตำบล พนักงานครู องค์การบริหารส่วนตำบล ลูกจ้างประจำ และพนักงานจ้าง ขององค์การบริหารส่วนตำบล ควนขนุน	๒๐,๐๐๐	-	๑๙,๘๔๖	๑๕๔	✓			ส.ค. ๖๘	สำนักปลัด อบต.	
๓	โครงการอบรมให้ความรู้ด้าน กฎหมายเบื้องต้นให้แก่บุคลากร องค์การบริหารส่วนตำบลควน ขนุน	๒๐,๐๐๐	(-) ๑๕,๐๐๐	๔,๑๒๖	๘๗๔	✓			ส.ค. ๖๘	สำนักปลัด อบต.	
	รวม ๓ โครงการ	๑๔๐,๐๐๐	(-) ๑๑๕,๐๐๐	๒๓,๙๗๒	๑,๐๒๘	๒	-	๑			

โครงการที่ดำเนินการโดยใช้เงินอุดหนุนเฉพาะกิจ ปีงบประมาณ พ.ศ. ๒๕๖๘

ลำดับ ที่	โครงการ/กิจกรรม	งบประมาณ ที่ตั้งไว้ (บาท)	เบิกจ่าย/ผูกพัน (บาท)	คงเหลือ (บาท)	ผลการดำเนินงาน			ระยะเวลาดำเนินการ	หน่วยดำเนินการ	หมายเหตุ
					ดำเนินการ แล้วเสร็จ	ระหว่าง ดำเนินการ	ยกเลิก/ไม่ได้ ดำเนินการ			
๑	รถบรรทุกขยะ ขนาด ๖ ตัน ๖ ล้อ ปริมาตรกระบอกลูบไม่ต่ำกว่า ๖,๐๐๐ ซีซี หรือกำลังเครื่องยนต์สูงสุด ไม่ต่ำกว่า ๑๗๐ กิโลวัตต์ แบบอัดท้าย องค์การบริหารส่วนตำบลควนขนุน อำเภอเขาชัยสน จังหวัดพัทลุง	๒,๕๐๐,๐๐๐	๒,๔๘๔,๐๐๐	๑๖,๐๐๐	✓			พ.ย. ๖๗ - ส.ค. ๖๘	สำนักปลัด อบต.	
๒	ชุดลอกคลองทะเลพระพร้อม ยกระดับคันคลอง หมู่ที่ ๑,๖,๗,๑๐ บ้านนาหย้า,บ้านควนขนุน,บ้านป่าเล, บ้านต้นปรัง ตำบลควนขนุน กว้าง เฉลี่ย ๕.๐๐ - ๑๕.๐๐ เมตร ลึกเฉลี่ย ๓.๐๐ เมตร ยาว ๒,๖๗๐ เมตร องค์การบริหารส่วนตำบลควนขนุน อำเภอเขาชัยสน จังหวัดพัทลุง	๙,๙๘๗,๐๐๐	๙,๘๓๕,๐๐๐	๑๕๒,๐๐๐	✓			ธ.ค. ๖๗ - ก.ย. ๖๘	กองช่าง	

โครงการที่ดำเนินการโดยใช้เงินอุดหนุนเฉพาะกิจเพื่อจ่าย ปีงบประมาณ พ.ศ. ๒๕๖๘

ลำดับ ที่	โครงการ/กิจกรรม	งบประมาณ ที่ตั้งไว้ (บาท)	เบิกจ่าย/ผูกพัน (บาท)	คงเหลือ (บาท)	ผลการดำเนินงาน			ระยะเวลาดำเนินการ	หน่วยดำเนินการ	หมายเหตุ
					ดำเนินการ แล้วเสร็จ	ระหว่าง ดำเนินการ	ยกเลิก/ไม่ได้ ดำเนินการ			
๑	ชุดตลอกห้วยสะพานไทร หมู่ที่ ๑ บ้านนาหยา ตำบลควนขนุน กว้าง เฉลี่ย ๓๐.๐๐ เมตร ลึกเฉลี่ย ๒.๐๐ เมตร ยาว ๑๕๐.๐๐ เมตร หรือมี ปริมาณดินขุดไม่น้อยกว่า ๓,๗๕๙ ลูกบาศก์เมตร องค์การบริหารส่วน ตำบลควนขนุน อำเภอเขาชัยสน จังหวัดพัทลุง	๑๕๒,๐๐๐	๑๕๒,๐๐๐	-	✓			มิ.ย. - ส.ค. ๖๘	กองช่าง	

ช. ผลการดำเนินงาน

องค์การบริหารส่วนตำบลควนขนุน ได้ดำเนินการโครงการตามข้อบัญญัติงบประมาณรายจ่าย ประจำปีงบประมาณ พ.ศ. ๒๕๖๘ ในเขตพื้นที่ โดยได้รับความร่วมมือ การส่งเสริมและสนับสนุนจากภาค ประชาชน ภาครัฐ และภาคเอกชนในพื้นที่ ตลอดจนโครงการต่างๆ ประสบผลสำเร็จด้วยดี ก่อให้เกิดประโยชน์ แก่ประชาชนทั้งในพื้นที่และพื้นที่ใกล้เคียง โดยมีผลการดำเนินงานที่สำคัญ ได้แก่

- โครงการวันรักต้นไม้ประจำปีของชาติ



- โครงการครอบครัวปลอดภัย ห่างไกลปัญหาสังคม



- โครงการแข่งขันกีฬา-กรีฑา เด็ก เยาวชน ประชาชน และนักเรียนตำบลควนขนุน "ควนขนุนสัมพันธ์"



• โครงการแข่งขันกีฬา-กรีฑา เด็ก เยาวชน ประชาชน และนักเรียนตำบลควนขนุน "ควนขนุนสัมพันธ์" (ต่อ)



• โครงการส่งตัวนักกีฬาเข้าร่วมแข่งขัน



• โครงการส่งตัวแทนกีฬาเข้าร่วมแข่งขัน (ต่อ)



• โครงการสืบสานวัฒนธรรมประเพณีท้องถิ่นงานลากพระ



♦ โครงการค่ายพัฒนาเด็กและเยาวชน



♦ โครงการสัตว์ปลอดโรค คนปลอดภัย จากโรคพิษสุนัขบ้า ตามพระราชนิพนธ์ ศาสตราจารย์ ดร.สมเด็จพระเจ้าน้องนางเธอ เจ้าฟ้าจุฬาภรณวลัยลักษณ์ อัครราชกุมารี กรมพระศรีสวางควัฒน วรขัตติยราชนารี



♦ โครงการจัดหาอาชีพเสริมและการฝึกอบรมอาชีพให้แก่ประชาชน



• โครงการจัดหาอาชีพเสริมและการฝึกอบรมอาชีพให้แก่ประชาชน (ต่อ)



• โครงการฝึกอบรมและทัศนศึกษาดูงานเพื่อพัฒนาศักยภาพผู้สูงอายุ



• โครงการพัฒนาสินค้าชุมชน กิจกรรมฝึกอบรมต่างๆ



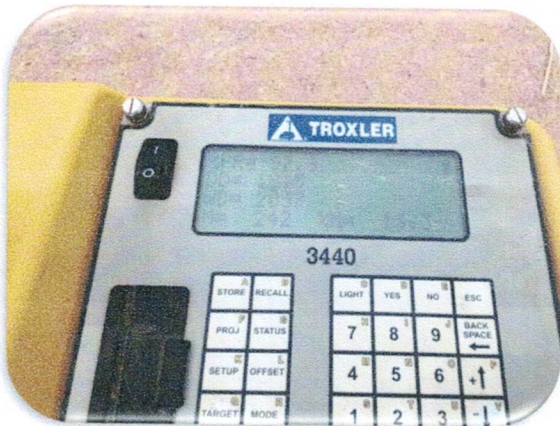
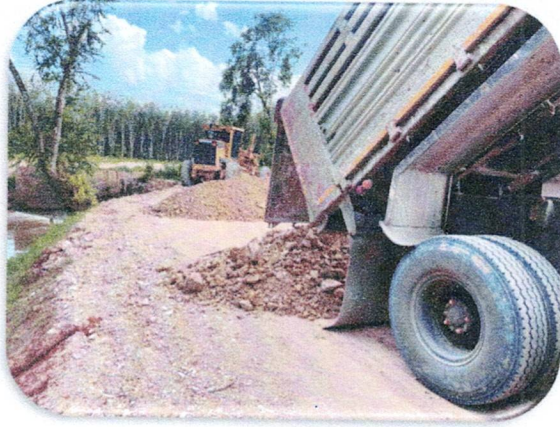
• รถบรรทุกขยะ ขนาด ๖ ตัน ๖ ล้อ ปริมาตรกระบะบรรทุกไม่เกิน ๖,๐๐๐ ซีซี หรือกำลังเครื่องยนต์สูงสุดไม่เกิน ๑๗๐ กิโลวัตต์ แบบอัตโนมัติ องค์การบริหารส่วนตำบลควนขนุน อำเภอเขาชัยสน จังหวัดพัทลุง



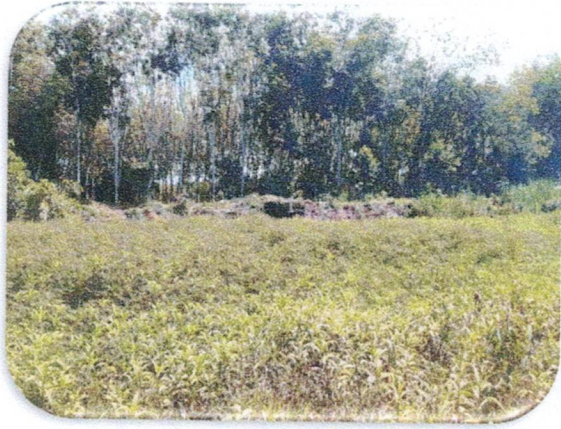
* จุดลอกคลองทะเลพระพร้อมยกระดับคันคลอง หมู่ที่ ๑,๖,๗,๑๐ บ้านนาหยา,บ้านควนขนุน, บ้านป่าเล,บ้านต้นปรัง ตำบลควนขนุน กว้างเฉลี่ย ๕.๐๐ - ๑๕.๐๐ เมตร ลึกเฉลี่ย ๓.๐๐ เมตร ยาว ๒,๖๗๐ เมตร องค์การบริหารส่วนตำบลควนขนุน อำเภอเขาชัยสน จังหวัดพัทลุง



* จุดลอกคลองทะเลพระพร้อมยกระดับคันคลอง หมู่ที่ ๑,๖,๗,๑๐ บ้านนาหยา,บ้านควนขนุน, บ้านป่าเล,บ้านต้นปรัง ตำบลควนขนุน กว้างเฉลี่ย ๕.๐๐ - ๑๕.๐๐ เมตร ลึกเฉลี่ย ๓.๐๐ เมตร ยาว ๒,๖๗๐ เมตร องค์การบริหารส่วนตำบลควนขนุน อำเภอเขาชัยสน จังหวัดพัทลุง (ต่อ)



* จุดดลอกห้วยสะพานไทร หมู่ที่ ๑ บ้านนาหยา ตำบลควนขนุน กว้างเฉลี่ย ๓๐.๐๐ เมตร ลึกเฉลี่ย ๒.๐๐ เมตร ยาว ๑๕๐.๐๐ เมตร หรือมีปริมาณดินขุดไม่น้อยกว่า ๓,๗๕๙ ลูกบาศก์เมตร องค์การบริหารส่วนตำบลควนขนุน อำเภอเขาชัยสน จังหวัดพัทลุง



ปัญหา/อุปสรรค

-

ข้อเสนอแนะ/แนวทางแก้ไข

-

ทั้งนี้ หากประชาชนทุกท่านหรือหน่วยงานราชการต่างๆ ที่เกี่ยวข้องมีข้อสงสัยหรือมีความประสงค์ จะเสนอความคิดเห็นหรือข้อเสนอแนะการบริหารงานขององค์การบริหารส่วนตำบลควนขนุนทราบ เพื่อจะได้พิจารณาการวางแผนพัฒนาและปรับปรุงการดำเนินการ ตอบสนองความต้องการของประชาชนในพื้นที่ในระยะต่อไป

จึงประกาศให้ทราบโดยทั่วกัน

ประกาศ ณ วันที่ ๒๔ เดือน พฤศจิกายน พ.ศ. ๒๕๖๘

(นายวินัย มุสิกะเจริญ)

นายกองค์การบริหารส่วนตำบลควนขนุน